



## TARIFS

### TARIF RÉDUIT :

**4€** - Pour les moins de 14 ans, tous les jours, à toutes séances. Présence de l'enfant obligatoire lors de l'achat des places. **Sur présentation d'un justificatif d'âge pour les enfants de 13 ans.** Majoration séance 3D non comprise. Hors séances, opérations et tarifications spéciales. Offre non cumulable avec d'autres avantages tarifaires (Cinéday...).

**5€50** - Le mercredi après-midi\* et les séances du matin\*.

**6€90** - Pour tous les spectateurs le lundi toute la journée et le mercredi après 19h.

### TARIF PLEIN :

**8€80** sauf lundi et mercredi, tarif réduit pour tous et événements particuliers.

### TARIFS SPÉCIAUX :

**4€70** - pour les adhérents «Boîte A Films» pour les films labellisés B.A.F. tous les jours, sur présentation de la carte d'adhérent en cours de validité.  
- variables. Suivant manifestations ou opérations en faisant mention.  
Groupes, nous consulter.

### ABONNEMENT :

**66€** dont 5€ de frais de gestion), 10 séances. La carte d'abonnement, non nominative, est valable un an à partir de sa première utilisation pour tous les films, à toutes les séances, hors supplément 3D, le cinéma se réservant le droit de refuser l'utilisation de cette carte pour des opérations tarifaires ou séances particulières (concerts, retransmission théâtrale ou opéra...).

La carte peut être rechargée en caisse, en borne par ou internet «www.sortirepinal.fr», par tranche de 10 places au tarif «abonnement» en vigueur lors du renouvellement. Les places non utilisées après la date de péremption ne seront ni remboursées, ni échangées, ni prorogées. Le rechargement de votre abonnement avant sa date de péremption vous permet de conserver le bénéfice des places non utilisées et de les reporter sur la nouvelle période de réabonnement. Si vous utilisez totalement votre recharge de 10 places dans les 2 mois après la première utilisation, une place vous sera offerte et sera créditée sur votre carte.

### MAJORATION SÉANCE 3D :

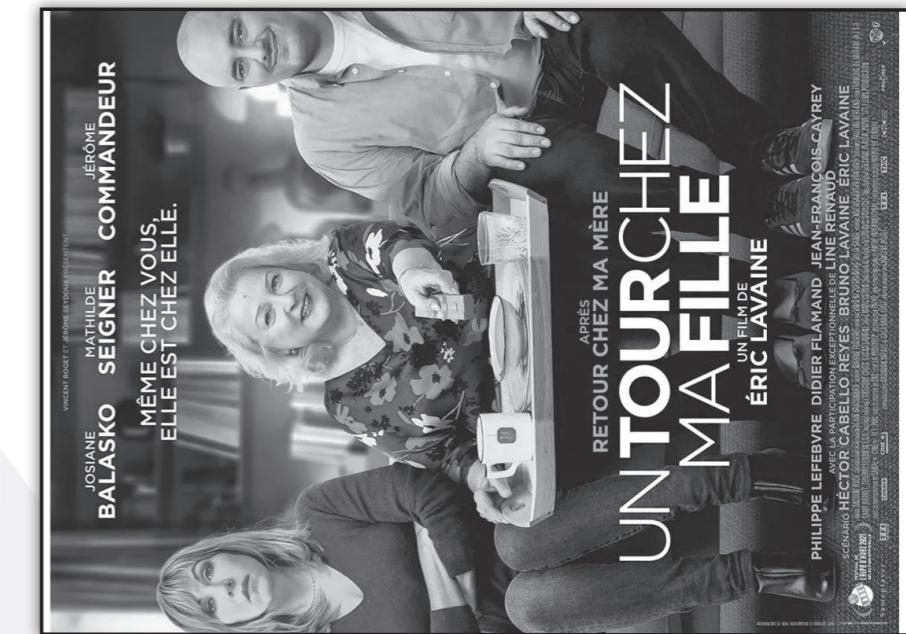
**1€70**

**Moyen de paiement acceptés :**  
Carte bancaire - Chèque bancaire - Espèces  
(les billets au-delà de 100 € ne sont acceptés).

(\* sauf chèque cinéma, Pass X ou abonnement, utilisation habituelle).

|   | Mercredi<br>16 juin | Jeudi<br>17 juin        | Vendredi<br>18 juin   | Samedi<br>19 juin       | Dimanche<br>20 juin           | Lundi<br>21 juin           | Mardi<br>22 juin            |
|---|---------------------|-------------------------|-----------------------|-------------------------|-------------------------------|----------------------------|-----------------------------|
| ADIEU LES CONS (BAF)  | 1h27                |                         | 14h15                 | 18h15                   | 11h                           | Dernières séances<br>20h50 |                             |
| BALLOON (vost) (BAF)  | 1h43                | 20h40                   | 16h40                 |                         | 13h45                         |                            | 18h                         |
| CHACUN CHEZ SOI   | 1h24                | 14h                     | 18h                   | 16h30                   | 18h20                         | 16h10                      | 14h15                       |
| CHIEN POURRI, LA VIE A PARIS (BAF) (Ciné-Juniors)                     | 1h                  |                         |                       | 16h25*                  |                               |                            | Dernières séances<br>14h15* |
| CONJURING : SOUS L'EMPRISE DU DIABLE (int. - 12 ans) (vost)           | 1h52                | 20h30                   |                       | 13h45                   |                               |                            | 17h45                       |
| CONJURING : SOUS L'EMPRISE DU DIABLE (int. - 12 ans) (ver. française) | 1h52                | 15h55<br>18h<br>20h30   | 14h<br>17h45          | 16h20<br>20h30          | 15h55<br>18h15<br>20h30       | 13h45<br>20h30             | 20h30                       |
| CRUELLA   | 2h14                |                         |                       |                         | Avant-première<br>13h45       |                            |                             |
| DES HOMMES (BAF)  | 1h42                | 18h20                   | 14h                   | 16h45                   | 14h                           | 13h45                      | 16h45                       |
| DRUNK (vost) (BAF)  | 1h57                |                         |                       |                         | Séance de rattrapage<br>18h20 |                            | Dernières séances<br>20h40  |
| L'ETREINTE (BAF)  | 1h40                | 20h45                   | 18h                   | 14h                     |                               |                            | 16h30                       |
| LA BALEINE ET L'ESCARGOTE (BAF) (Ciné-Juniors)                        | 0h40                |                         |                       |                         | 11h*                          |                            |                             |
| LA NUÉE (interdit - 12 ans) (BAF)                                     | 1h42                | 13h45<br>20h40          | 20h40                 | 20h40                   | 14h<br>20h40                  | 16h05<br>20h40             | 14h15<br>20h40              |
| LE DISCOURS (BAF)   | 1h29                | 16h20<br>18h30          | 14h15<br>18h<br>20h50 | 14h15<br>20h50          | 14h<br>18h20<br>20h50         | 11h<br>16h10<br>20h50      | 14h15<br>18h15<br>20h50     |
| LES BOUCHETROUS   | 1h25                | 14h15                   |                       |                         | 14h                           | 11h<br>16h20               |                             |
| NOBODY (version française) (interdit - 12 ans)                        | 1h32                | 18h20                   |                       | 20h50                   | 18h10                         | Dernières séances<br>20h50 |                             |
| NOMADLAND (version française)   | 1h48                | 13h45                   | 17h45                 | 16h30                   |                               | 13h45                      | 16h30                       |
| NOMADLAND (vost) (BAF)  | 1h48                | 16h05<br>20h30          | 14h                   | 14h<br>20h30            | 16h<br>20h30                  | 18h20<br>20h30             | 14h<br>17h45                |
| PETITE MAMAN (BAF)  | 1h12                |                         | 14h15                 |                         | 18h25                         | 18h20                      | 20h50                       |
| PLAYLIST (BAF)  | 1h25                | 18h30                   |                       | 14h15                   | 16h20                         | 20h50                      |                             |
| SANS UN BRUIT 2 (version française) (interdit - 12 ans)               | 1h37                | 13h45<br>18h25<br>20h50 | 20h50                 | 14h15<br>16h40<br>20h50 | 13h45<br>20h50                | 16h30<br>18h40<br>20h50    | 14h15<br>20h50              |
| SANS UN BRUIT 2 (vost) (interdit - 12 ans)                            | 1h37                |                         | 18h                   |                         | 18h25                         |                            | 20h50                       |
| SEIZE PRINTEMPS (BAF)   | 1h14                | 14h<br>20h50            | 18h15                 | 16h45                   | 16h20<br>20h50                | 11h<br>16h05               | 14h15                       |
| SLALOM (BAF)  | 1h33                | 18h20                   |                       |                         | 13h45                         | 16h10                      | Dernières séances<br>20h45  |
| SONS OF PHILADELPHIA (interdit - 12 ans) (vost) (BAF)                 | 1h31                | 16h10                   | 20h45                 |                         |                               | 14h                        | 18h                         |
| THE FATHER (vost) (BAF)   | 1h38                |                         | 20h45                 | 14h15                   |                               |                            | Dernières séances<br>14h15  |
| THE FATHER (version française)  | 1h38                | 15h50                   |                       |                         | 16h05                         | 10h45                      | Dernières séances<br>20h45  |
| TOM ET JERRY  | 1h42                | 16h15                   |                       |                         | 16h                           | 11h<br>13h45               |                             |
| UN HOMME EN COLÈRE (interdit - 12 ans)                                | 1h59                | 13h45<br>18h05<br>20h30 | 13h45<br>20h30        | 16h20<br>20h30          | 13h45<br>17h45<br>20h30       | 13h45<br>17h55<br>20h30    | 13h45<br>16h20<br>20h30     |
| UN TOUR CHEZ MA FILLE   | 1h29                | 13h45<br>15h50<br>20h50 | 14h15<br>18h          | 14h15<br>20h50          | 16h15<br>18h20<br>20h50       | 11h<br>16h15<br>18h20      | 14h15<br>16h15              |
| VILLA CAPRICE   | 1h44                | 16h                     | 14h                   |                         |                               | 18h10                      | Dernières séances<br>20h40  |

Les films commencent 15 à 20 minutes après le début de la séance, sauf \*, film directement.  
TOUTES LES SALLES SONT ACCESSIBLES AUX PERSONNES A MOBILITE REDUITE - ASCENSEUR  
v.o.s.t. = version originale sous-titrée français. BAF = film labellisé Boîte à Films.  
Mention «Dernière séance» : information non exhaustive et non contractuelle.



# PROGRAMME

16.06.21 > 22.06.21

## CINÉS PALACE

50 rue Saint-Michel 88000 EPINAL

03 29 82 21 88

contact@palace-epinal.com - facebook.com/cinespalace

programmes et horaires : www.sortirepinal.fr

Ne pas jeter sur la voie publique.



